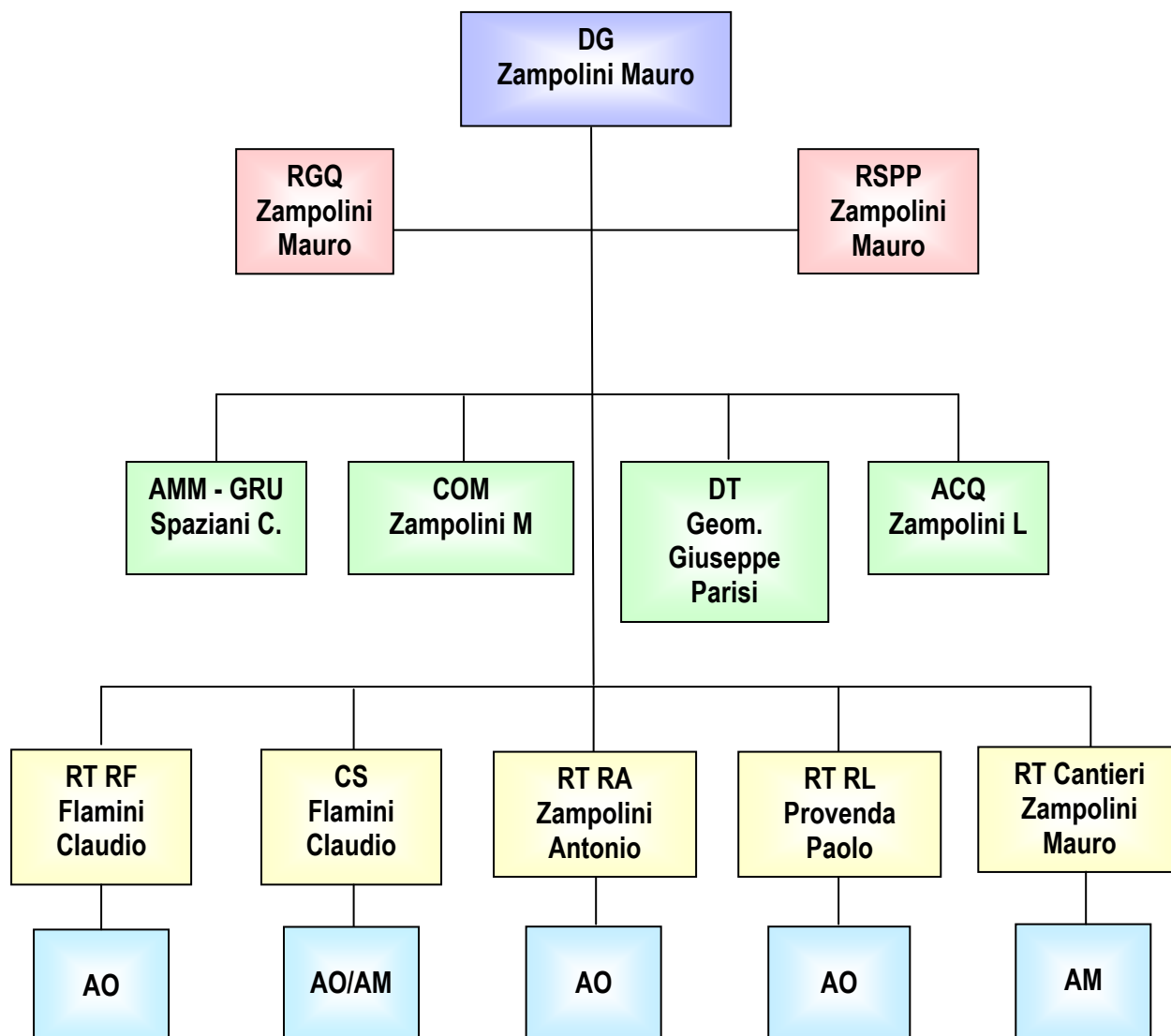


## ORGANIGRAMMA FUNZIONALE AZIENDALE



### Simbologia di riferimento

<b>DG</b>	Direttore generale	<b>GRU</b>	Responsabile Risorse Umane
<b>RGQ</b>	Responsabile Qualità	<b>RT RF</b>	Responsabile Tecnico – Reparto Ferro
<b>AMM</b>	Responsabile Amministrazione	<b>RT RA</b>	Responsabile Tecnico – Reparto Alluminio
<b>COM</b>	Responsabile Commerciale	<b>RT C</b>	Responsabile Tecnico – Cantiere
<b>DT</b>	Direttore Tecnico	<b>AO</b>	Addetti Officina
<b>ACQ</b>	Responsabile Logistica	<b>AM</b>	Addetti Montaggio
<b>RSPP</b>	Responsabile Sicurezza	<b>CS</b>	Coordinatore delle saldature